

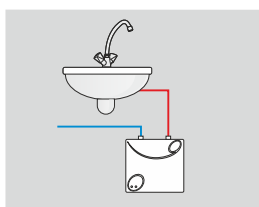
Elektryczne przepływowe podgrzewacze wody

EPO Amicus

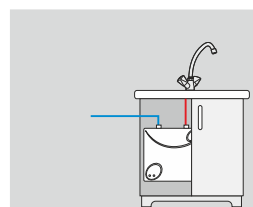
Podgrzewacze najczęściej stosowane w kuchni przy zlewozmywaku



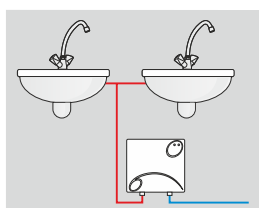
Zastosowanie



od 4kW

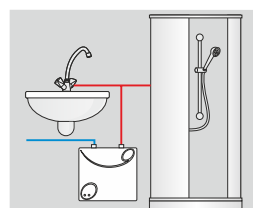


od 6kW



od 4kW

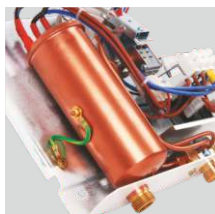
Możliwe jest korzystanie tylko z jednego ujęcia wody w tym samym czasie.



od 6kW

Możliwe jest korzystanie tylko z jednego ujęcia wody w tym samym czasie. Należy zastosować drobnostrumieniową wyławkę prysznicową.

Dane techniczne



Miedziane grzałki

Niezawodna technologia wykonania grzałek gwarantuje najwyższą trwałość, odporność na pęcherze powietrza i zanieczyszczenia zawarte w wodzie.



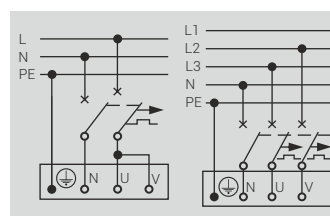
Drobnostrumieniowy perlator

Dołączony do kompletu zapewnia komfortowe użytkowanie oraz do 50% oszczędności wody i energii.



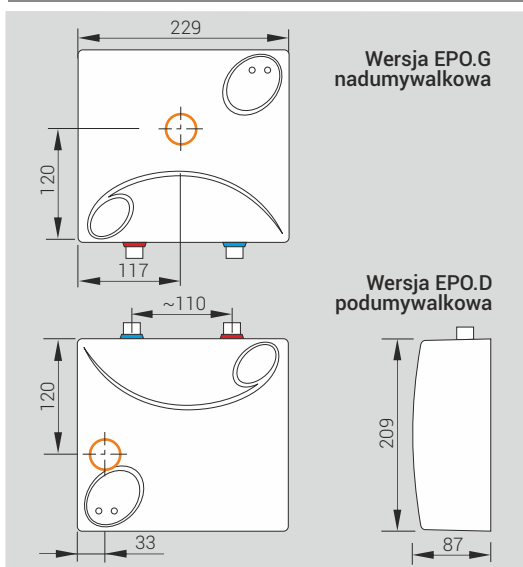
Zawór regulacyjny

Zawór umożliwia ograniczenie maksymalnego przepływu w celu uzyskania właściwej temperatury wody.



Zespół grzejny składa się z 2 grzałek, które można podłączyć do 1 fazy 230V~ lub do 2 faz instalacji 3-fazowej 400V 2N~

Dane techniczne



Wersja EPO.G nadumywalkowa

Wersja EPO.D podumywalkowa

Ciśnienie wody	0,12 - 0,6 MPa
Przyłącze wodne	Gz 1/2"
Stopień ochrony	IP 24
Klasa efektywności energetycznej	A

- miejsce wprowadzenia elektrycznego przewodu przyłączeniowego
- przyłącze wody zimnej
- przyłącze wody ciepłej

Dane techniczne

Kod produktu	Moc znamionowa / zasilanie	Nominalny pobór prądu (A)	Minimalny przekrój przewodów (mm ²)	Wydajność (Δt=30°) (l/min.)
EPO.D-4 AMICUS	4 kW / 230V~	17,4 / *8,7	3x2,5 / *4x1,5	1,9
EPO.D-5 AMICUS	5 kW / 230V~	21,7 / *10,9	3x2,5 / *4x1,5	2,4
EPO.D-6 AMICUS	6 kW / 230V~	26,1 / *13	3x4 / *4x2,5	2,9
EPO.G-4 AMICUS	4 kW / 230V~	17,4 / *8,7	3x2,5 / *4x1,5	1,9
EPO.G-5 AMICUS	5 kW / 230V~	21,7 / *10,9	3x2,5 / *4x1,5	2,4
EPO.G-6 AMICUS	6 kW / 230V~	26,1 / *13	3x4 / *4x2,5	2,9

* wartości dla podłączenia 400V 2N~